



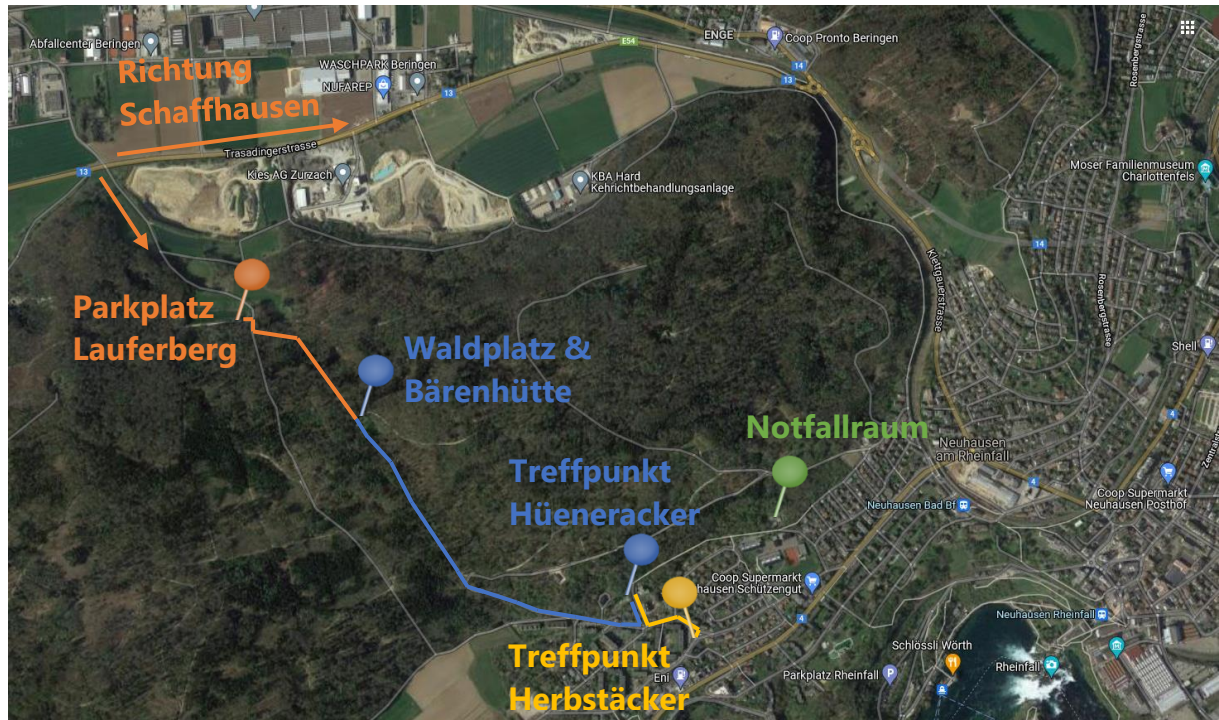
Natur- und Bildungszentrum Waldläufer

Laetizia Giannini-Studer | Nassackerstrasse 9 | 8218 Osterfingen

www.waldläufer.net | +41 78 736 59 60 | info@wald-laeufer.ch

Waldplatz Neuhausen

Ortsplan



Die Bärenhütte liegt mitten im Wald zwischen Neuhausen und Beringen. Wichtig zu wissen ist, dass im Wald sehr schlechter und unbeständiger Internet-Empfang vorhanden ist (Maps funktioniert nicht zuverlässig).

Von der Haltestelle Herbstäcker ist man nach ca. 20-30 Minuten Fussmarsch bei der Bärenhütte und dem nahe gelegenen Waldsofa. Parkplätze sind im Quartier in der Nähe der Haltestelle Herbstäcker vorhanden und unmittelbar beim Spielplatz Hüeneracker.

Alternativ kann mit dem Auto bis nach Beringen, Parkplatz beim Lauferberg gefahren werden (Weg ca. 5-10 Minuten). Von diesem Waldeingang her läuft man gerade in den Wald hinein und biegt bei der ersten Weggabelung links ab, danach rechts. Schon ist man auf dem Weg, der direkt zur Bärenhütte führt.

Notfallräumlichkeiten für den Kindergartenbetrieb werden uns vom Kindergarten Waldpark zur Verfügung gestellt.

Koordinaten

Haltestelle Herbstäcker:	47°40'43.6"N 8°36'06.8"E
Spielplatz Hüeneracker:	47°40'47.7"N 8°35'57.5"E
Parkplatz Beringer Lauferberg:	47°41'13.2"N 8°35'06.5"E
Bärenhütte:	47°41'03.9"N 8°35'21.4"E
Notfallraum:	47°40'55.1"N 8°36'18.6"E