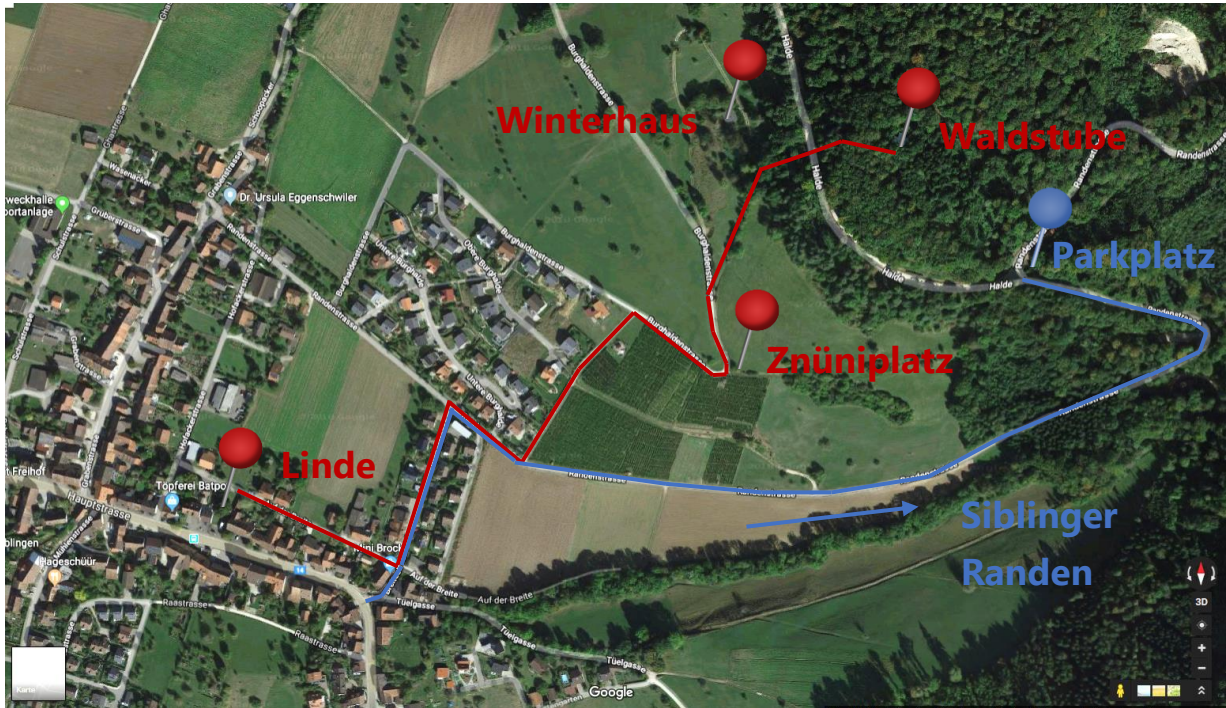




Waldplatz Siblingen

Ortsplan



Der rot eingezeichnete Weg ist der schnellste Weg von der Bushaltestelle Siblingen Dorf zur Waldstube hinauf, welchen wir auch meistens mit den Krippenkindern nutzen. Der blaue Weg kennzeichnet den Anfahrtsweg mit PW.

Koordinaten

Morgenkreis unter der Linde:	47°42'51.3"N 8°31'18.1"E
Znüniplatz:	47°42'56.2"N 8°31'42.9"E
Waldstube:	47°43'03.1"N 8°31'49.4"E
Winterhaus:	47°43'04.0"N 8°31'42.6"E
Parkplatz:	47°42'59.4"N 8°31'55.9"E