



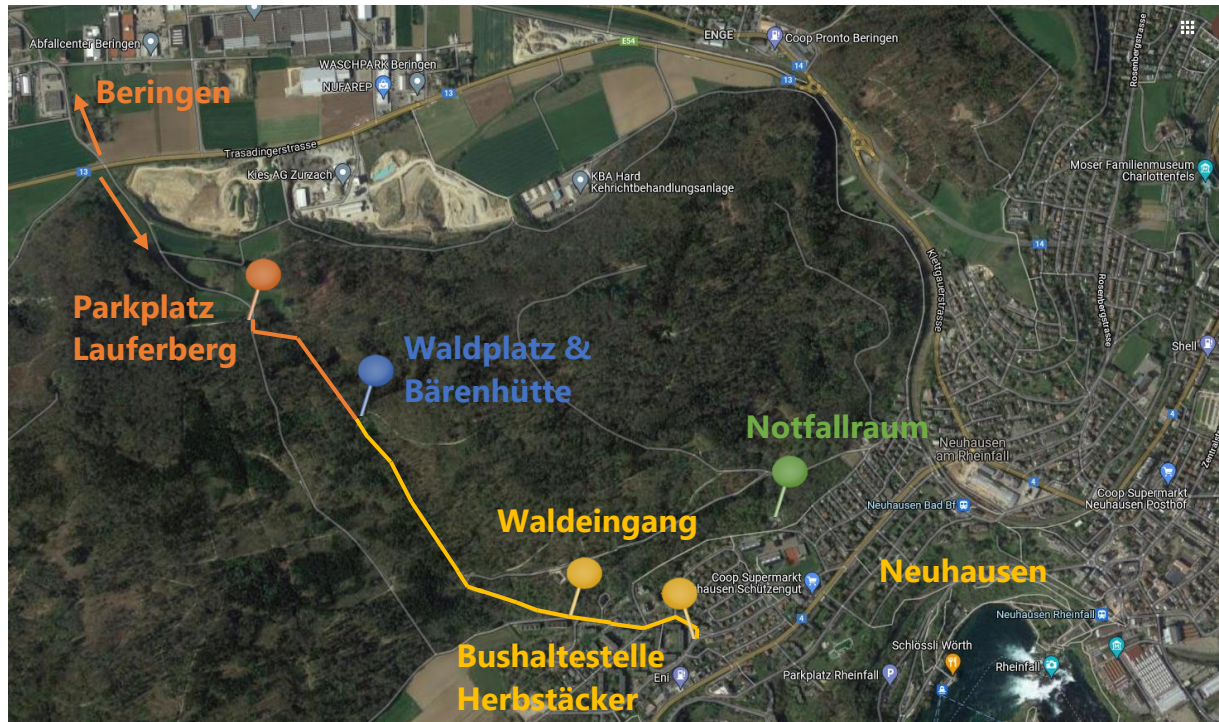
Natur- und Bildungszentrum Waldläufer

Laetizia Giannini-Studer | Nassackerstrasse 9 | 8218 Osterfingen

www.waldläufer.net | +41 78 736 59 60 | info@wald-laeufer.ch

Waldplatz Neuhausen

Ortsplan



Der Waldplatz bei der Bärenhütte ist von Neuhausen und Beringen gut zugänglich. Im Wald ist unbeständiger Internet-Empfang vorhanden (Maps funktioniert nicht zuverlässig).

Beringer Seite: Vom Parkplatz Lauferberg dauert der Fussmarsch ca. 5-10 Minuten. Im Wald zuerst links, dann rechts abbiegen und die Bärenhütte ist schon bald in Sichtweite.

Neuhauser Seite: Von der Haltestelle Herbstäcker ist man nach ca. 15-20 Minuten Fussmarsch bei der Bärenhütte. Parkplätze sind im Quartier vorhanden (Waldeingang Neuhausen).

Für den Schulbetrieb werden uns Notfallräumlichkeiten im Kindergarten Waldpark zur Verfügung gestellt.

Koordinaten

Bärenhütte:	47°41'03.9"N 8°35'21.4"E
Haltestelle Herbstäcker:	47°40'43.6"N 8°36'06.8"E
Waldeingang (Schützenstrasse 45, 8212 Neuhausen):	47°40'46.4"N 8°35'50.2"E
Parkplatz Lauferberg (Beringen):	47°41'13.2"N 8°35'06.5"E
Notfallraum:	47°40'55.1"N 8°36'18.6"E